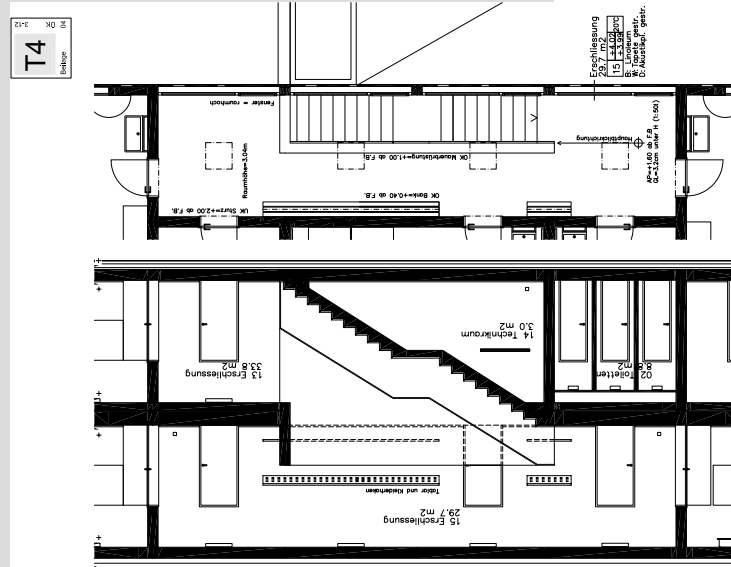
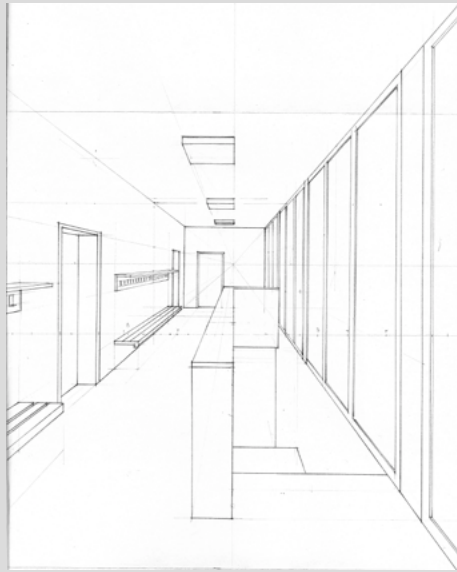


PERSPEKTIVE- AUFGABENSTELLUNG		120'
<p>Darstellen der Gang- und Treppensituation im Obergeschoss anhand einer Fluchtpunktperspektive. Der Standort des Betrachters befindet sich innerhalb des Gebäudes (siehe Beilage 04).</p> <p>Zuerst wird die Perspektive in Bleistift auf Transparentpapier vorgezeichnet/konstruiert; mit Lineal empfohlen oder freier Hand (bedingt eine geübte Strichführung). Die Perspektive muss danach als Reinzeichnung entweder direkt auf Transparentpapier oder zuerst kopiert und danach mit Farbe oder Grautöne, Schatten und evtl. Massfiguren bearbeitet werden.</p>		
Plangrösse	A3	
Material	Transparentpapier A3	
Beilagen	- Beilage 04 Ausschnitt Schnitt A-A und Obergeschoss 1:50	
Bewertung	- räumliches Verständnis - Genauigkeit - Richtigkeit - Strichführung	
<p>Hinweis: Der Augpunkt liegt 1.60m über F.B. Achtung! Die Beilage ist im Massstab 1:50. Somit liegt die Grundlinie 3.2cm unter der Horizontlinie.</p>		

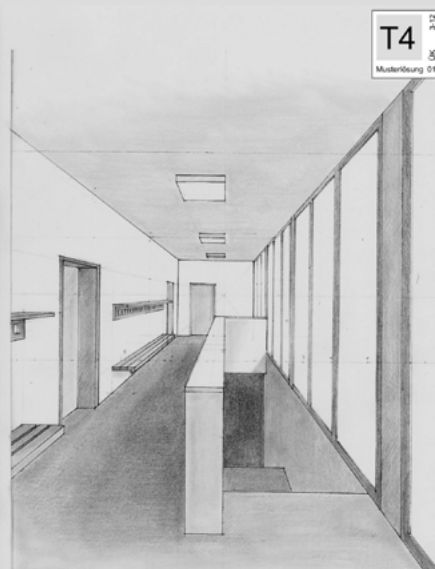


Ausschnitt Schnitt A-A und Obergeschoss 1:50

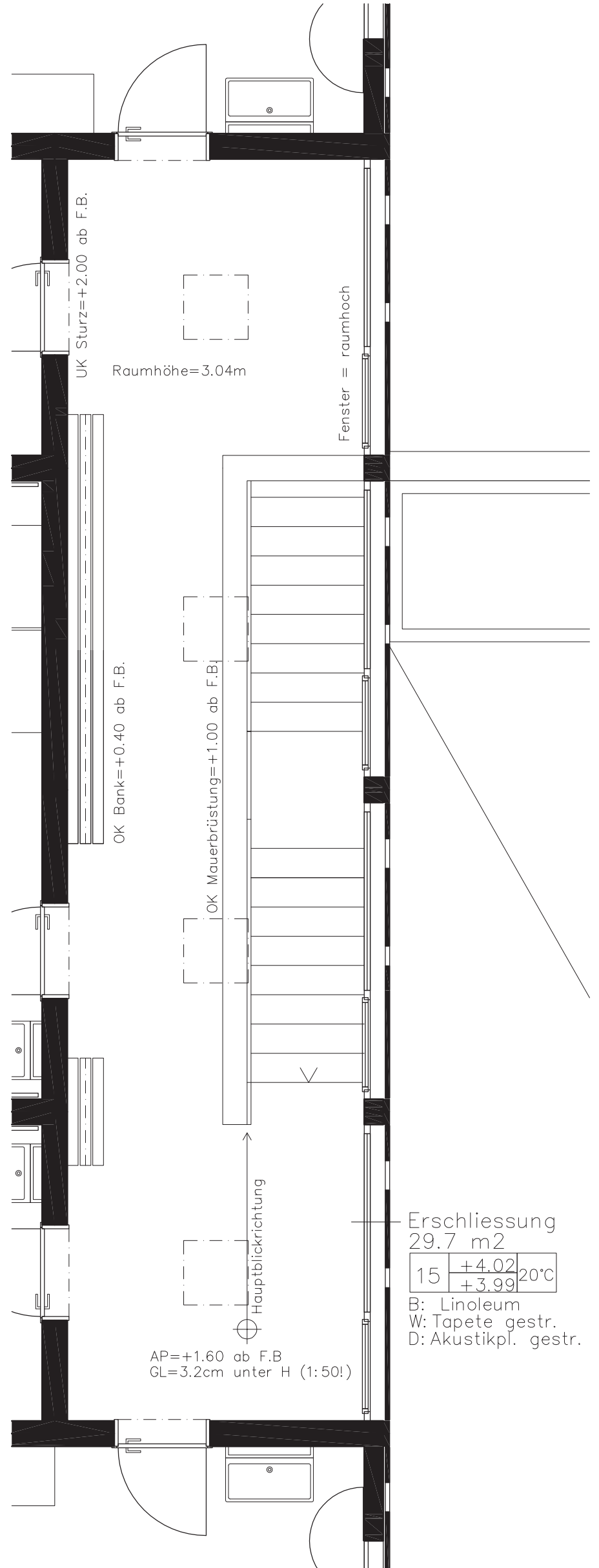
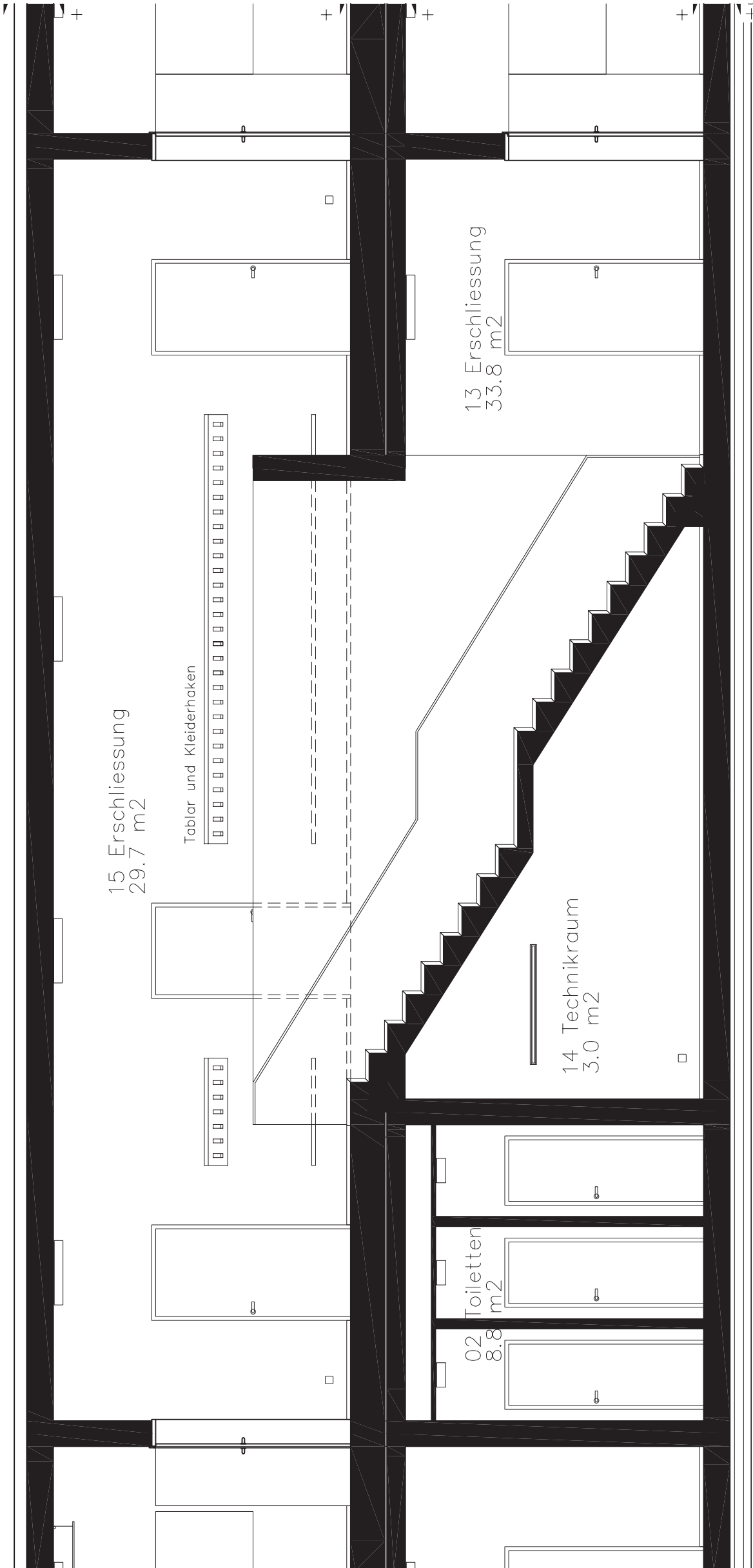
Beilage 04
Ausschnitt Schnitt A-A und Obergeschoss 1:50



Perspektive - Teil 1 (Konstruktion)



Musterlösung 01
Perspektive



Ausschnitt Schnitt A-A und Obergeschoss 1:50