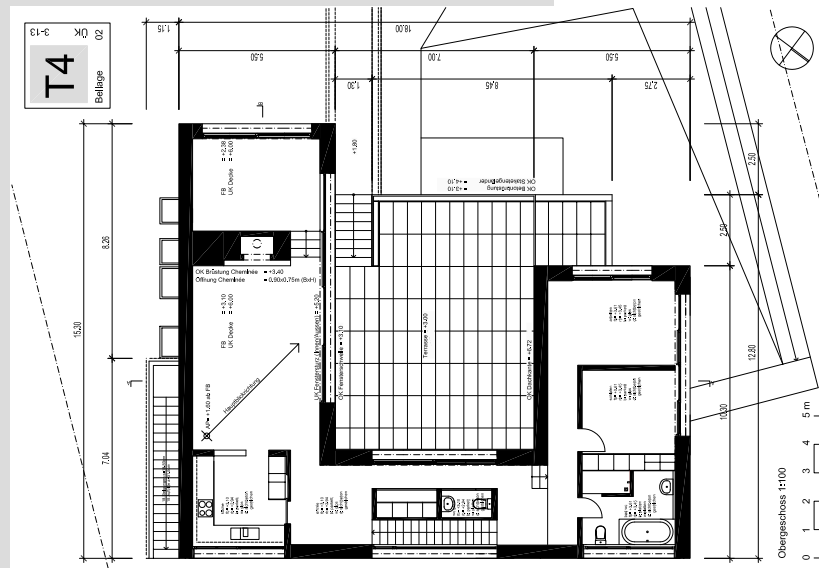


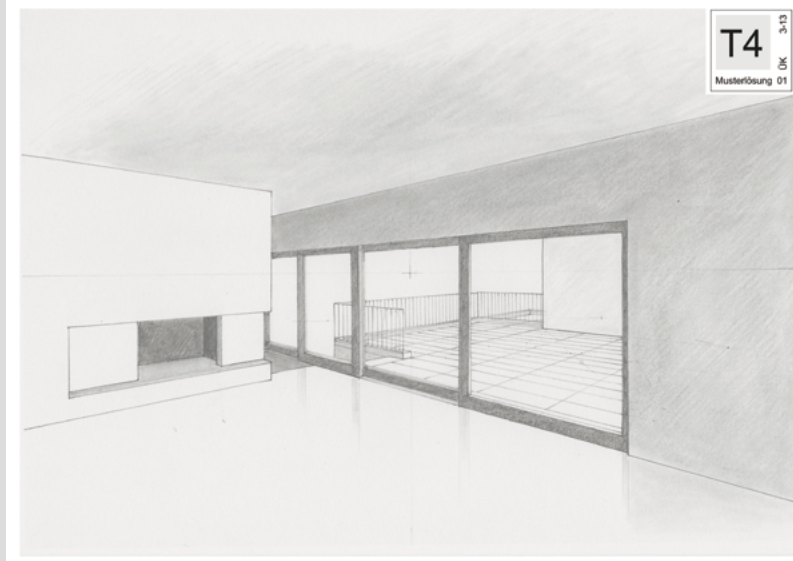
PERSPEKTIVE- AUFGABENSTELLUNG		120'
<p>Darstellen der Wohnraum- und Terrassensituation im Obergeschoss anhand einer Fluchtpunktperspektive. Der Standort des Betrachters befindet sich innerhalb des Gebäudes (siehe Beilage 02).</p> <p>Zuerst wird die Perspektive in Bleistift vorgezeichnet/konstruiert; mit Lineal empfohlen oder freier Hand (bedingt eine geübte Strichführung). Die Perspektive muss danach als Reinzeichnung mit Farbe oder Grautöne, Schatten und evtl. Massfiguren bearbeitet werden.</p>		
Plangrösse	A3	
Material	1 Papier weiss A3 (Xerox) oder 1 Transparentpapier A3	
Beilagen	Beilage 02 Obergeschoss 1:100	
Bewertung	- räumliches Verständnis - Genauigkeit - Richtigkeit - Strichführung	
Hinweis	Der Augpunkt liegt 1.60m über F.B.	



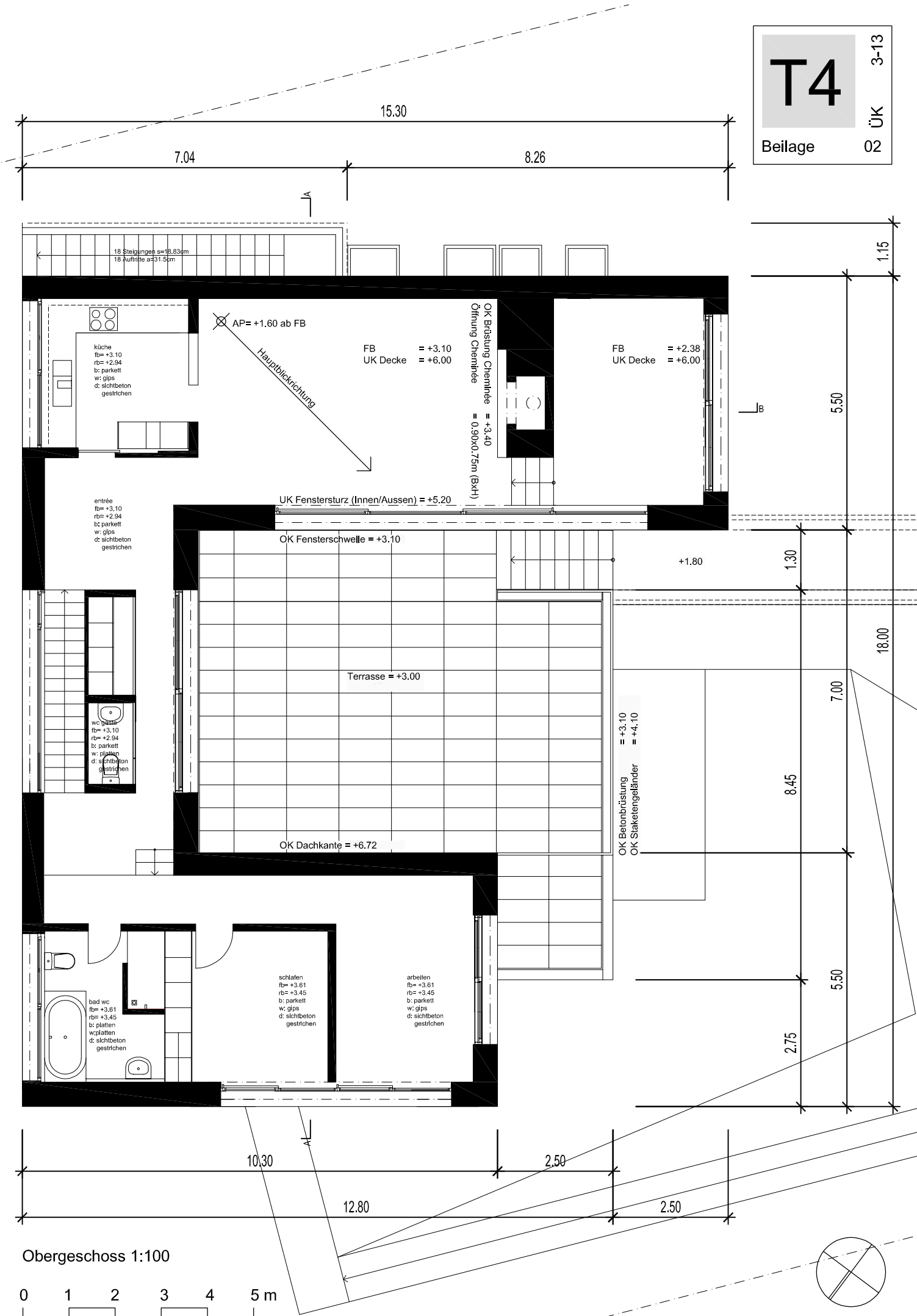
Beilage 02
Obergeschoss 1:100



Musterlösung 01
Perspektive - Konstruktion



Musterlösung 01
Perspektive - Reinzeichnung



Obergeschoss 1:100