



Aufgabe

Darstellen des Kursobjektes mittels Übereckperspektive, unter besonderer Berücksichtigung der Lage am „Hang“.

Disposition Perspektive:

- Blickrichtung
- Standort
- Bildebene

Zeichnen in Bleistift auf Transparentpapier

Bewertung

- räumliches Verständnis
- Genauigkeit
- Richtigkeit
- Strichführung

Plangrösse A3

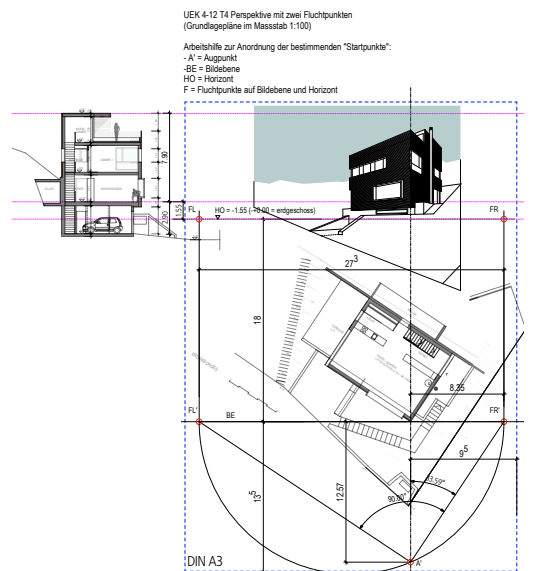
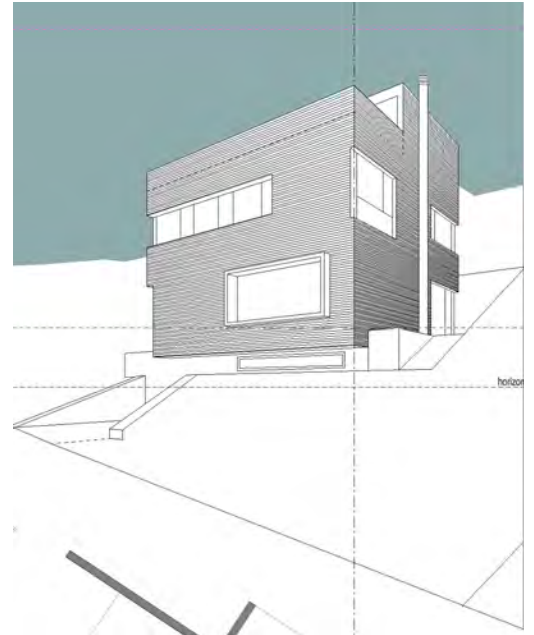
Material 1x A3-Transparentpapier

Beilagen

- Beilage
- Grundrisse, Fassaden, Schnitt
-

Hinweis:

Die Lage des Standortes, Blickrichtung und die Höhe des Horizontes sind in der „Arbeitshilfe zur Anordnung der ...“ vermerkt und werden von den Begleitenden an der Wandtafel aufskizziert.

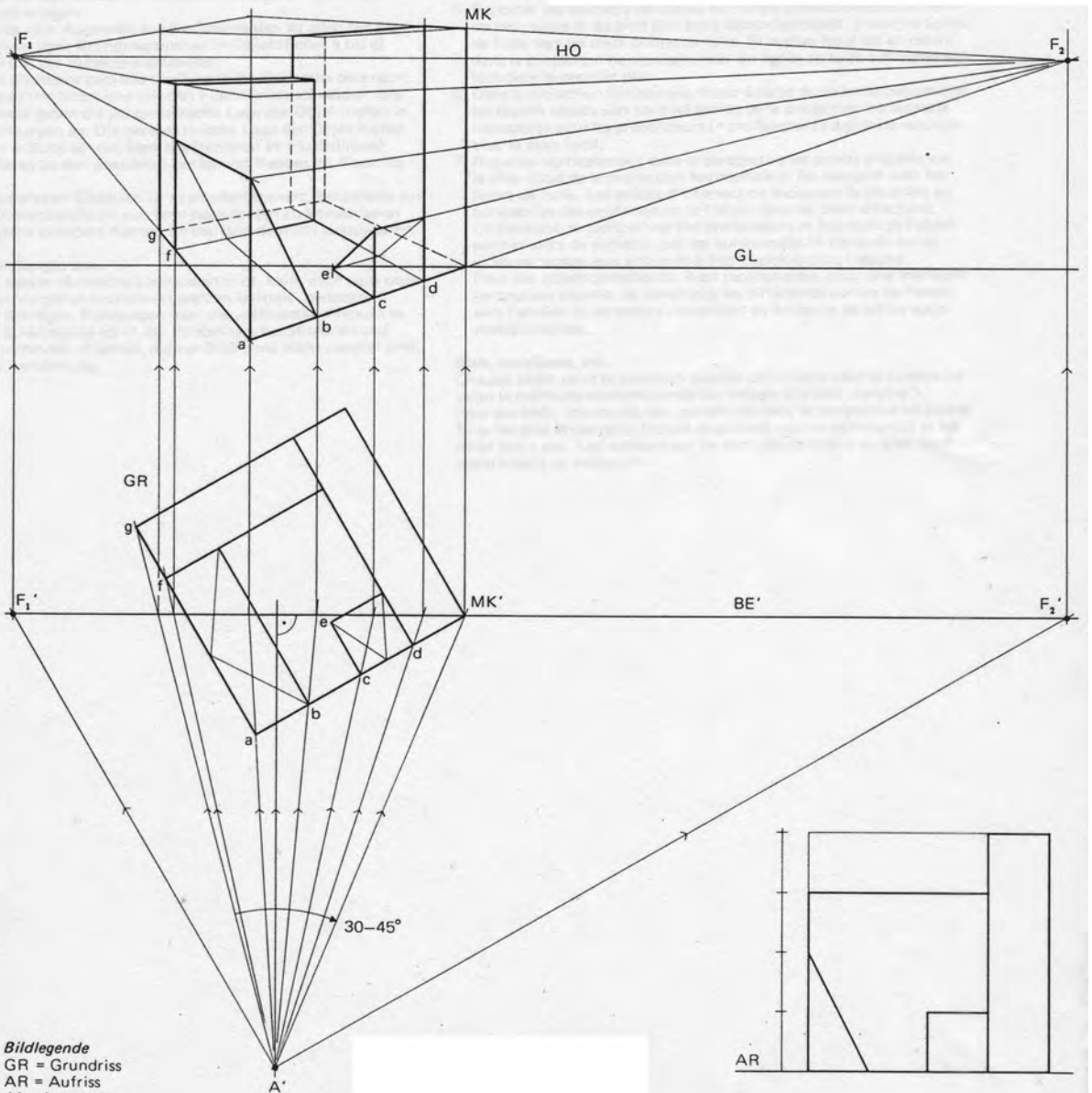


Übereckperspektive: Sehstrahlverfahren

Wesentliche Merkmale der Konstruktion

- Hilfskonstruktion im Grundriss
- Masskante in der Bildebene
- 2 Fluchtpunkte für 2 Hauptrichtungen im Grundriss
- Sehstrahlen

Mit Grund- und Aufriss kann auch auf bestehenden Plänen gearbeitet werden. Die dort gefundenen Punkte und ihre Abstände werden dann im geeigneten Massstab auf die perspektivische Zeichnung übertragen.



Bildlegende

- GR = Grundriss
- AR = Aufriss
- A' = Augpunkt
- BE' = Bildebene
- F₁, F₁', F₂, F₂' = Fluchtpunkte
- MK, MK' = Masskante
- GL = Grundlinie (der Bildebene)
- HO = Horizont
- a bis g = Objektiefen

UEK 4-12 T4 Perspektive mit zwei Fluchtpunkten
(Grundlagepläne im Massstab 1:100)

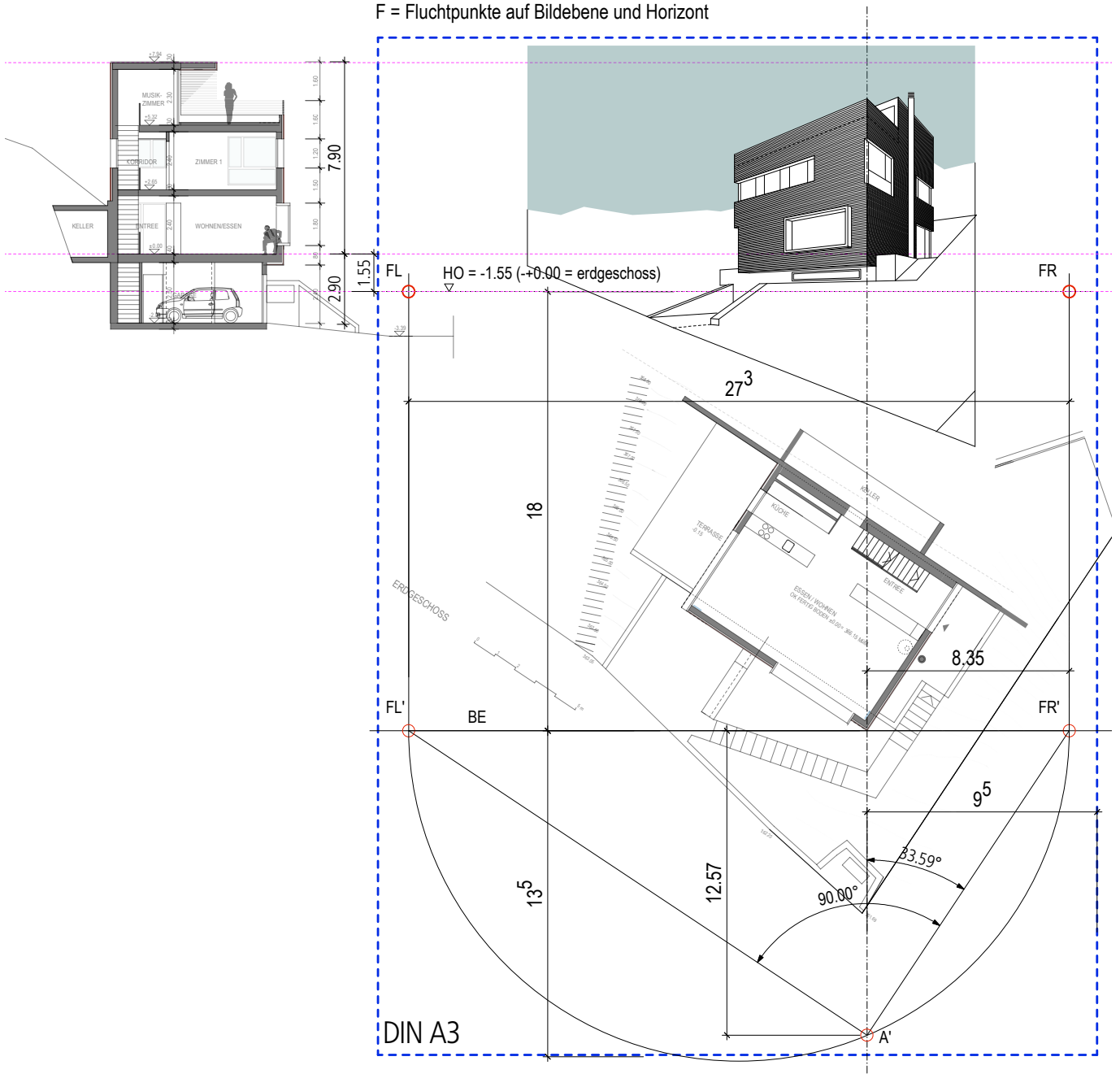
Arbeitshilfe zur Anordnung der bestimmenden "Startpunkte":

- A' = Augpunkt

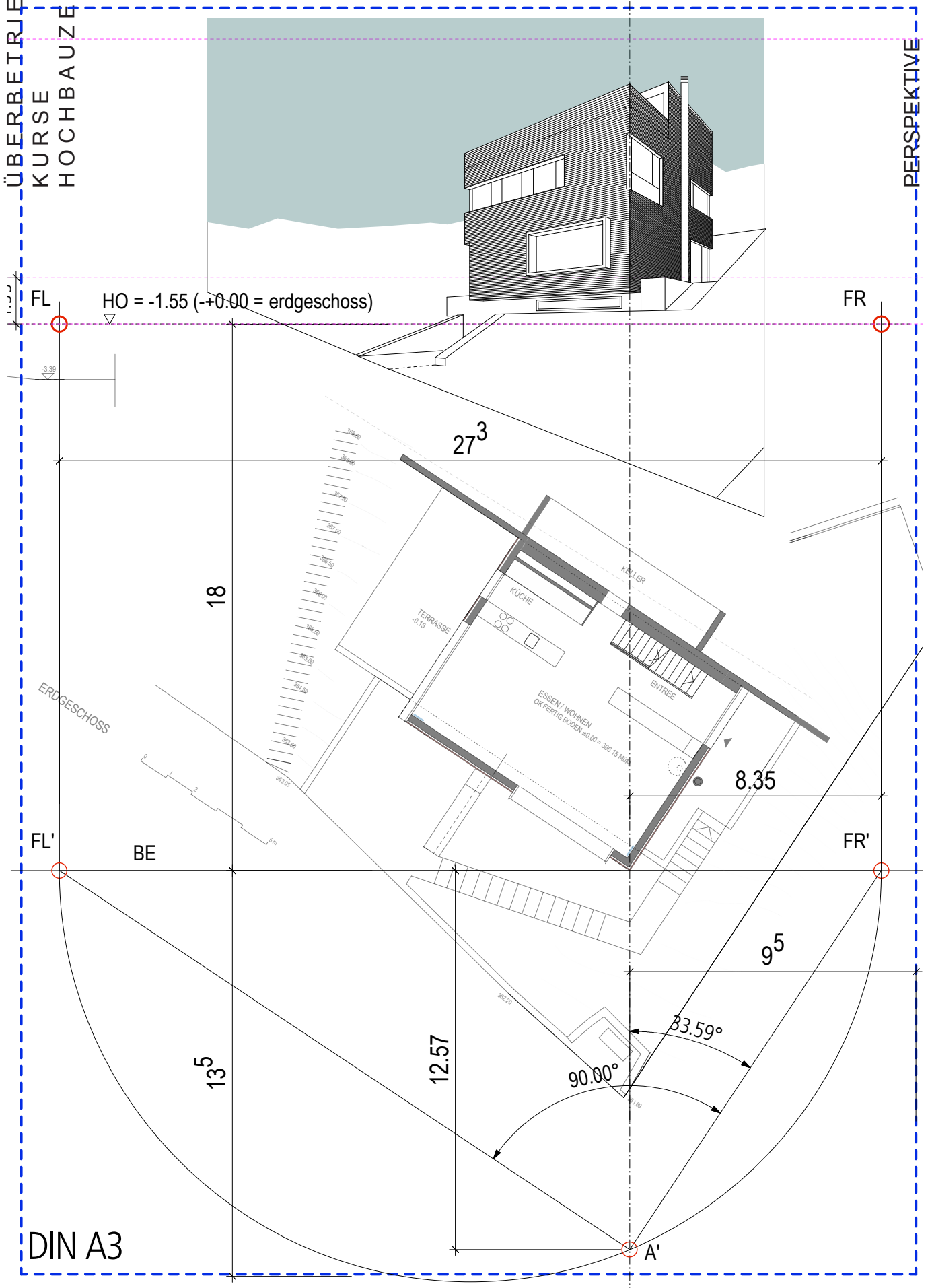
- BE = Bildebene

HO = Horizont

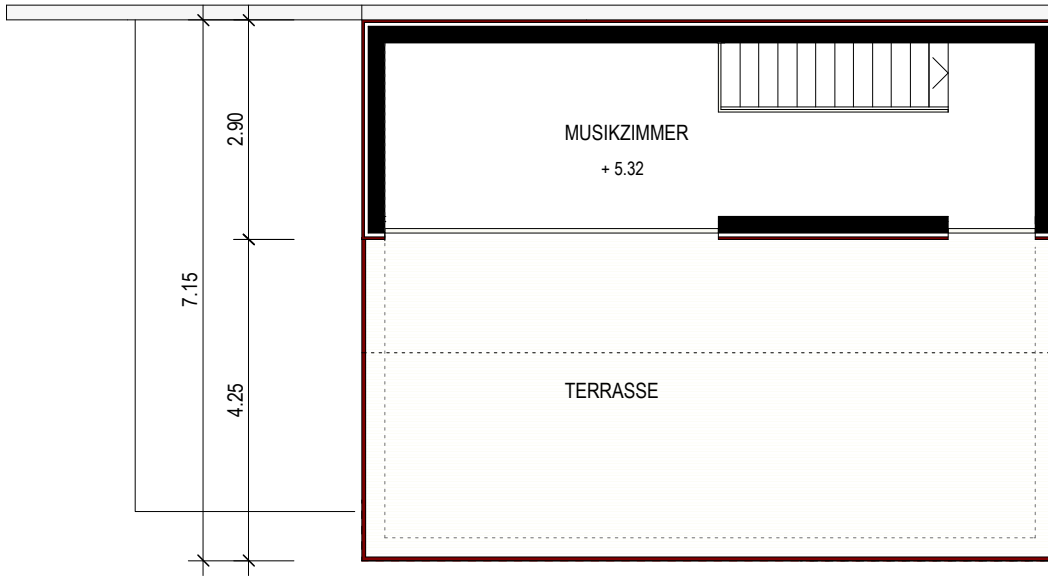
F = Fluchtpunkte auf Bildebene und Horizont



A' = Augpunkt
 BE = Bildebene
 HO = Horizont
 FL = Fluchtpunkte auf Bildebene und Horizont



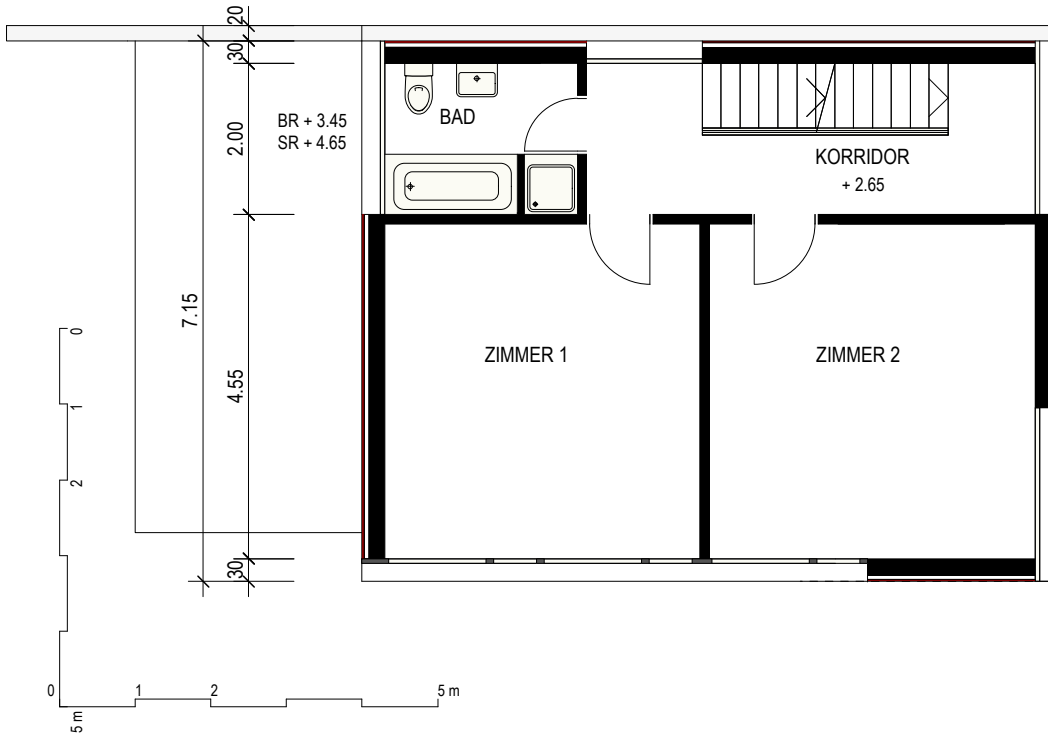
2. OBERGESCHOSS



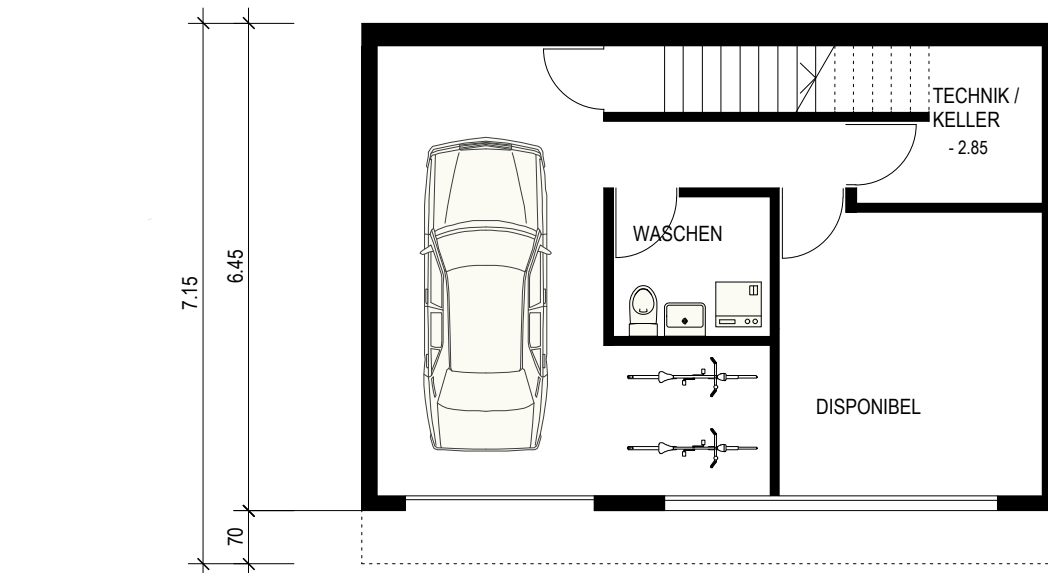
T4-B 07

Beilage ÜK 4-12

1. OBERGESCHOSS

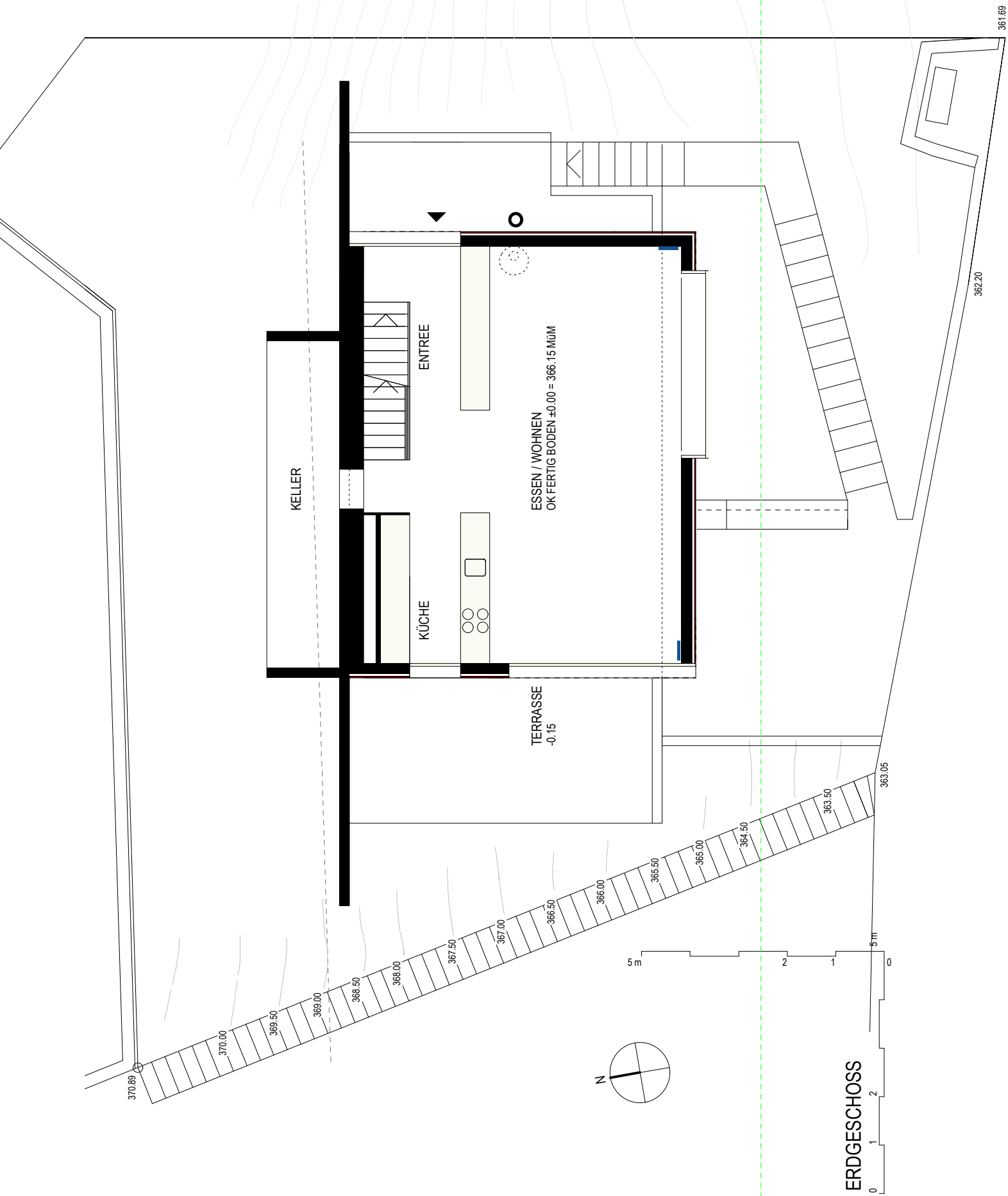


UNTERGESCHOSS



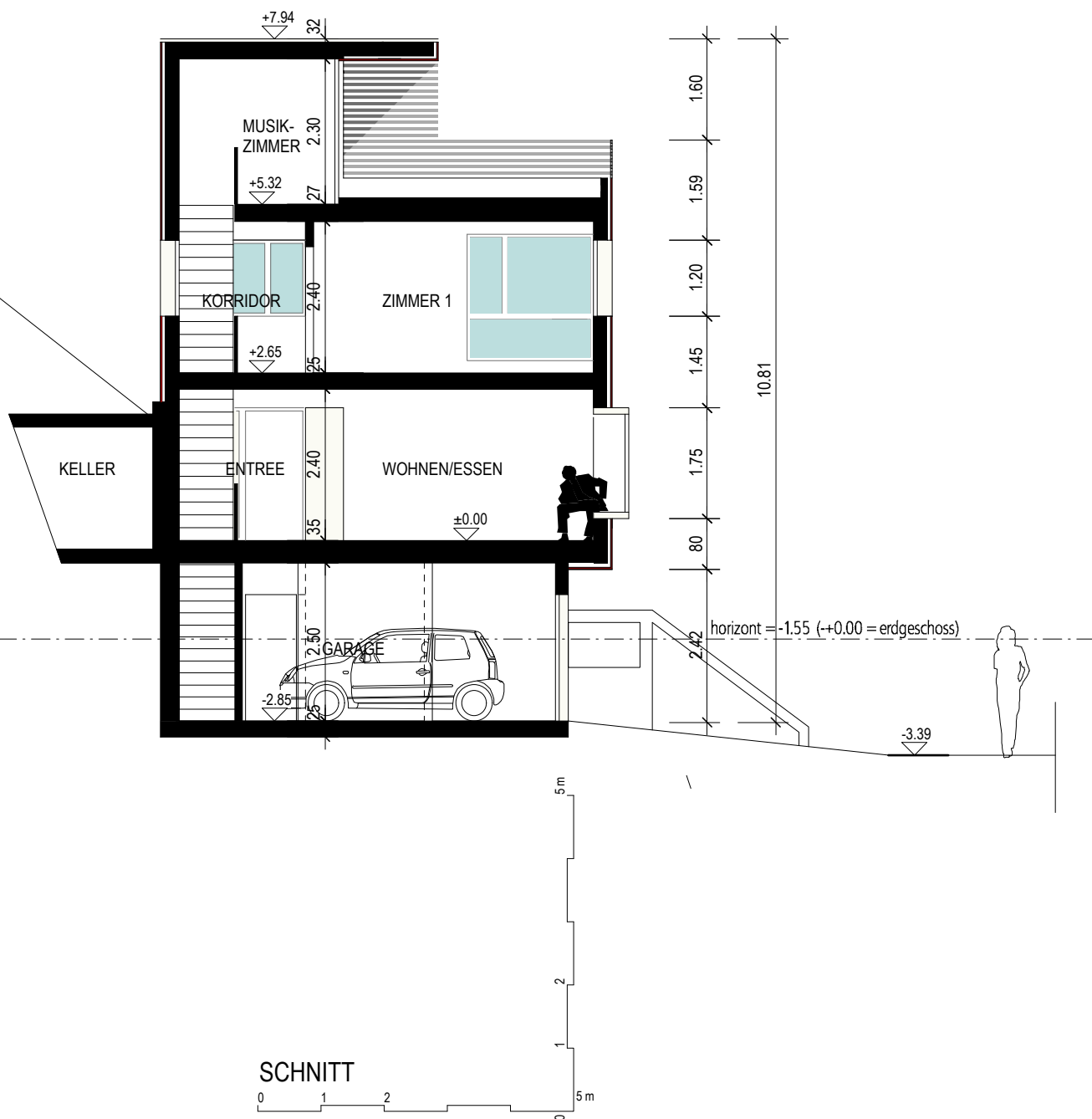
T4-B 08

Beilage ÜK 4-12



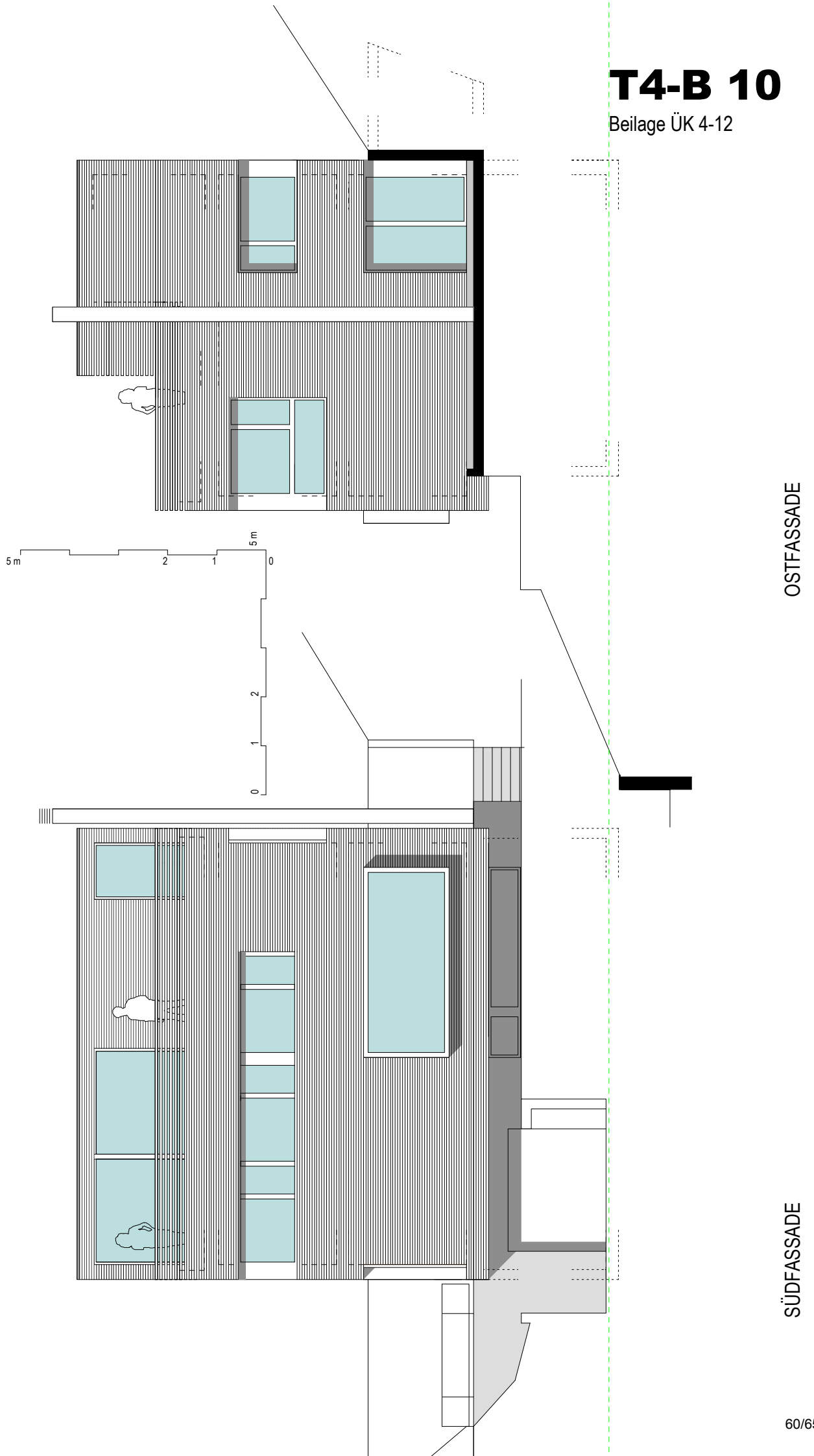
T4-B 09

Beilage ÜK 4-12



T4-B 10

Beilage ÜK 4-12



OSTFASSADE

SÜDFASSADE



Dieser Plan eignet sich nicht zum "durchzeichnen",
Proportionen stimmen nicht!

