



RECHTLICHE GRUNDLAGE

Arbeits-, Zeichnen- und Schreibtechnik anwenden.

Effiziente, der Aufgabe entsprechende Arbeitsmethodik anwenden. Zeichenträger und entsprechende Zeichengeräte richtig wählen. Den Umgang mit verschiedenen Zeichengeräten im Zeichnen und Beschriften üben. Objekte ansprechend und proportioniert richtig, freihändig skizzieren.

FLUCHTPUNKTPERSPEKTIVE

Zeit 5` Einführung in die Aufgabe
Zeit 120` Aufgabe

Darstellung des Cheminée und Treppenaufgang im Erdgeschoss anhand einer Fluchtpunktperspektive im Masstab 1:100.

Damit die Grösse und Proportion des Innenraums besser zur Geltung kommt, ist die Darstellung mittels Schraffuren zu materialisieren.

Disposition Perspektive:

- Standort
- Bildebene
- Hauptblickrichtung

Vorzeichnen in Bleistift auf Transparentpapier, Reinzeichnung in Bleistift oder Filzstift.

Mit Lineal (empfohlen) oder freier Hand (bedingt eine geübte Strichführung).

Plangrösse A3

Material 1x A3 - Transparentpapier

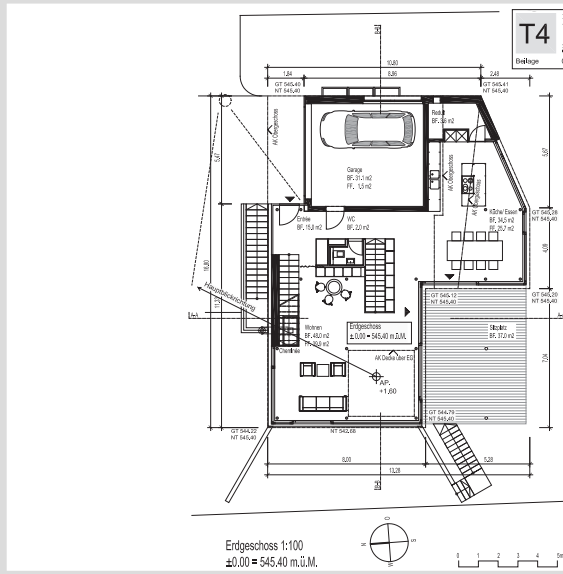
Beilagen	- Beilage 03	Erdgeschoss 1:100
	- Beilage 04	Schnitt B-B 1:100
	- Beilage 05	Cheminée GR 1:20
	- Beilage 06	Cheminée AN 1:20

Bewertung

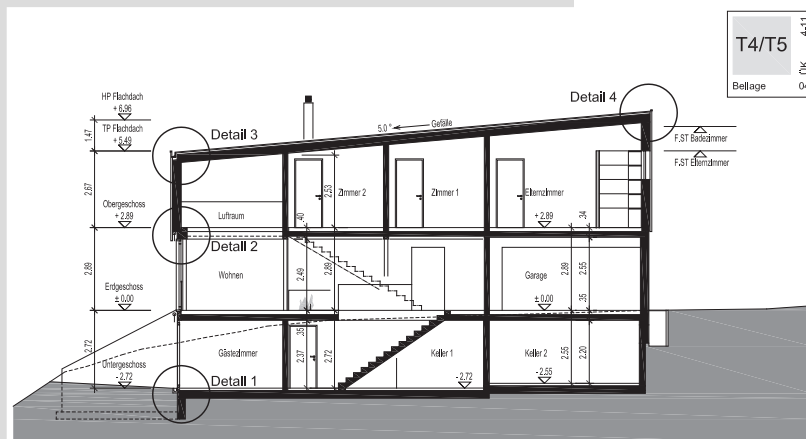
- konstruktive Richtigkeit
- Strichführung
- Darstellung

Hinweis:

Die Lage des Standortes, Hauptblickrichtung und die Höhe des Augpunktes sind in den Beilagen vermerkt.

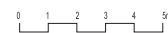


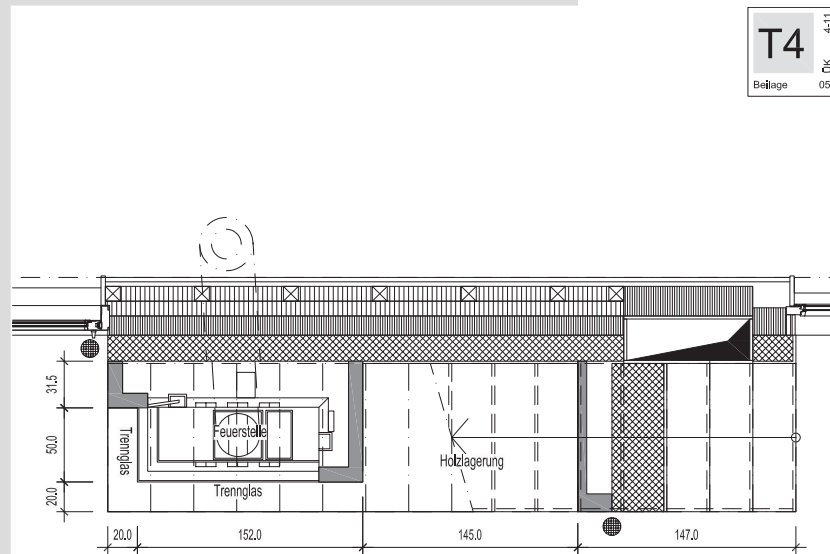
Beilage 03
Erdgeschoss 1:100



Schnitt B-B 1:100
±0.00 = 545.40 m.ü.M.

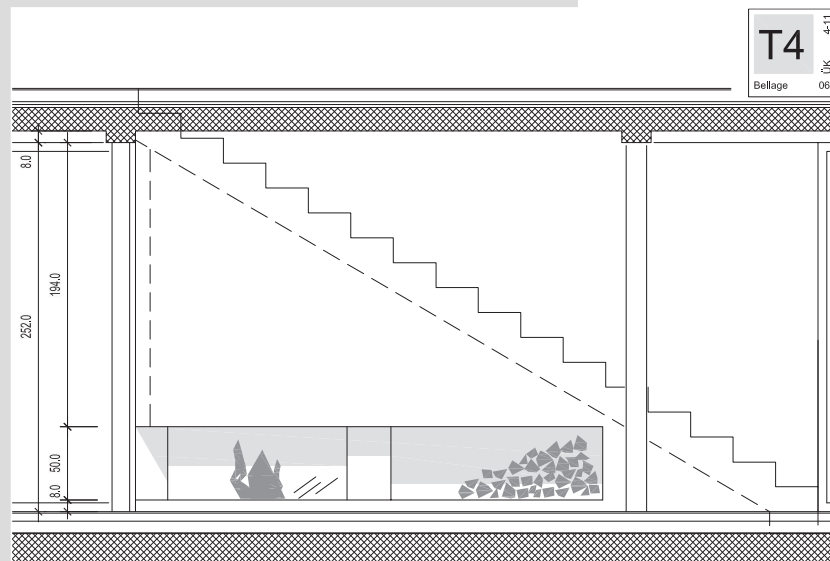
Beilage 04
Schnitt B-B 1:100





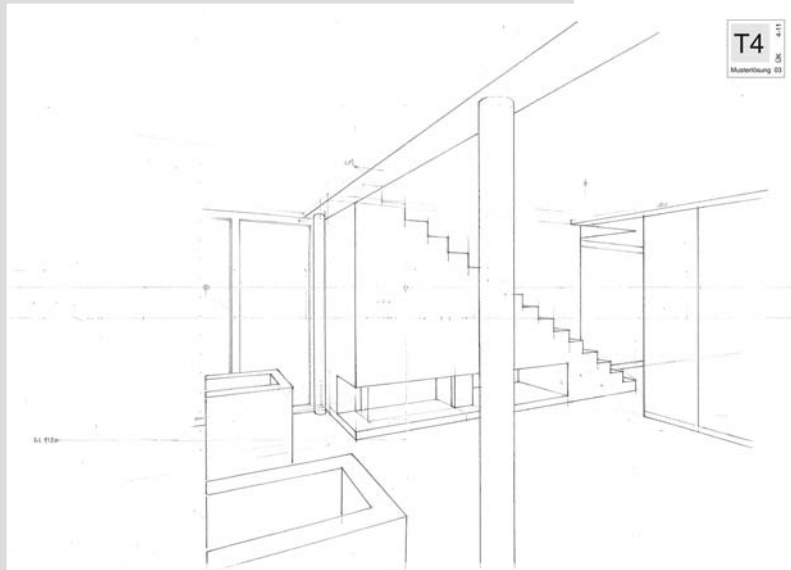
Cheminée Grundriss 1:20

Beilage 05
Cheminée Grundriss 1:20

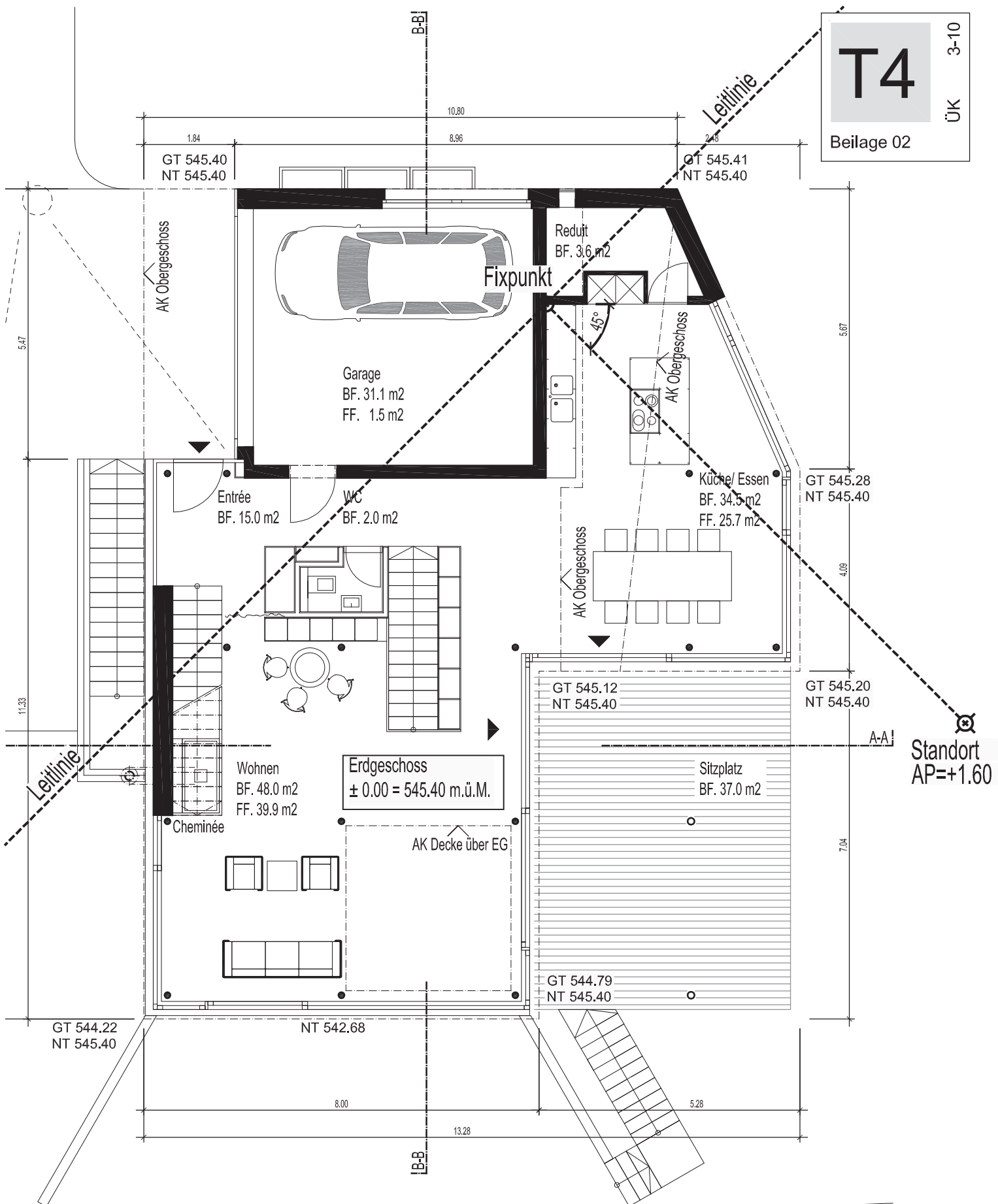


Cheminée Ansicht 1:20

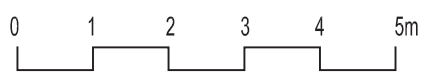
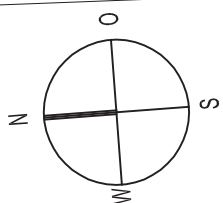
Beilage 06
Cheminée Ansicht 1:20

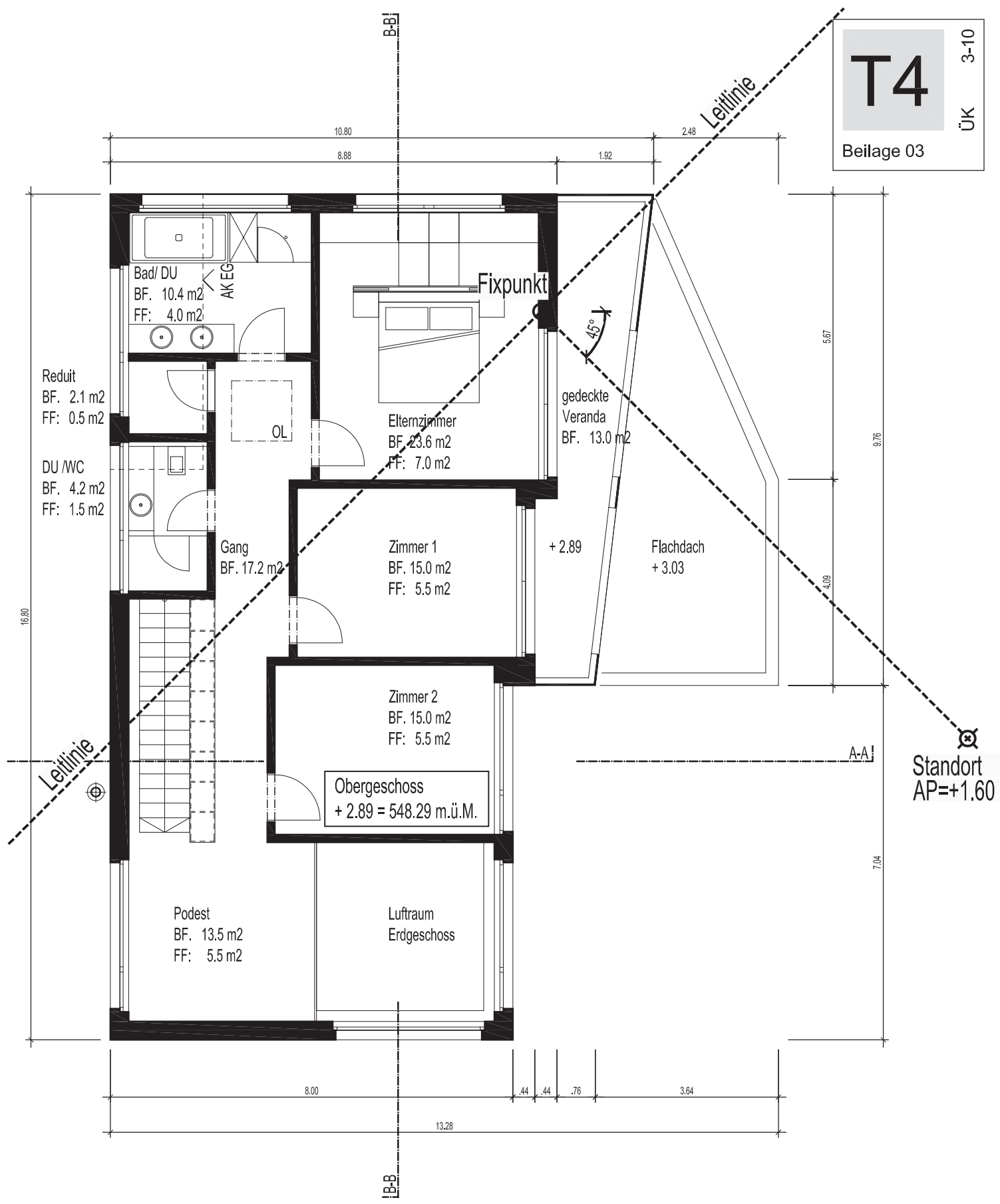


Musterlösung 03
Perspektive

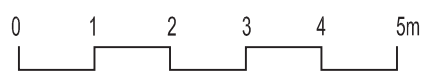
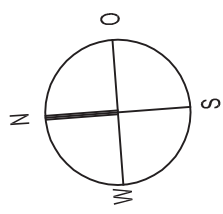


Erdgeschoss 1:100
 ±0.00 = 545.40 m.ü.M.

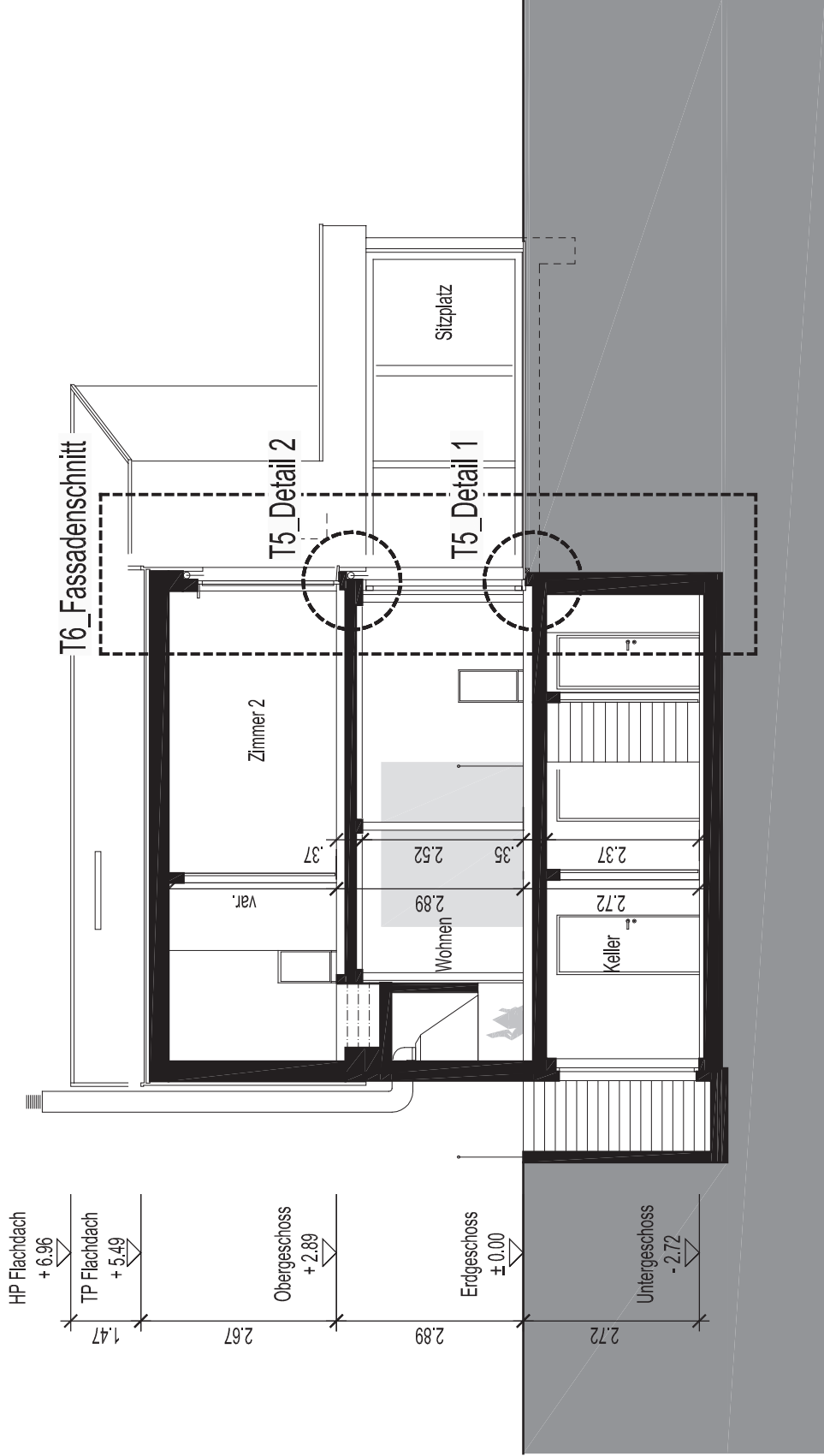




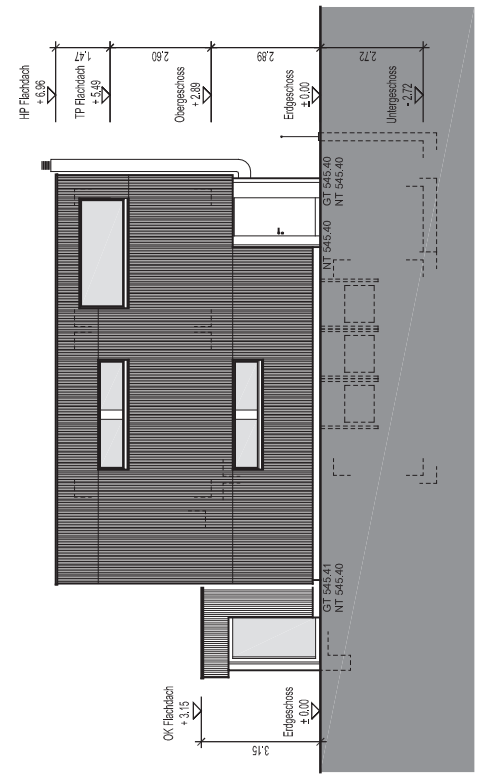
Obergeschoss 1:100
 ±0.00 = 545.40 m.ü.M.



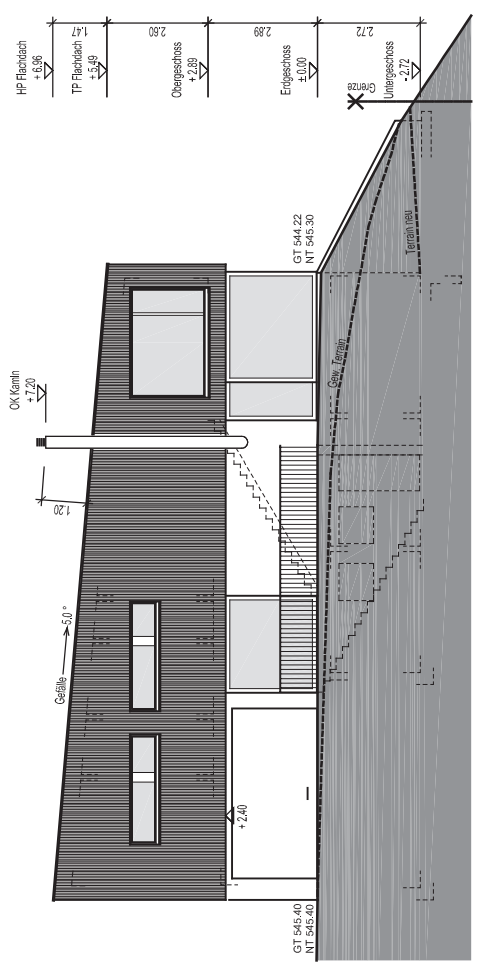
Standort
 AP=+1.60



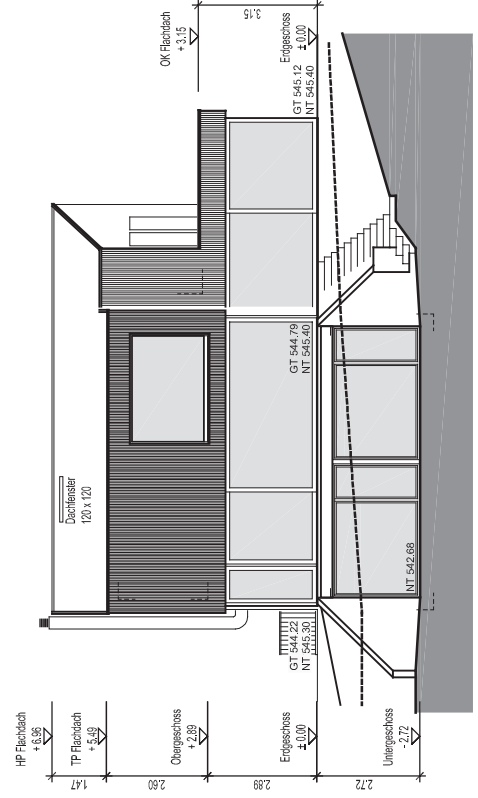
Schnitt A-A 1:100
 ±0.00 = 545.40 m.ü.M.



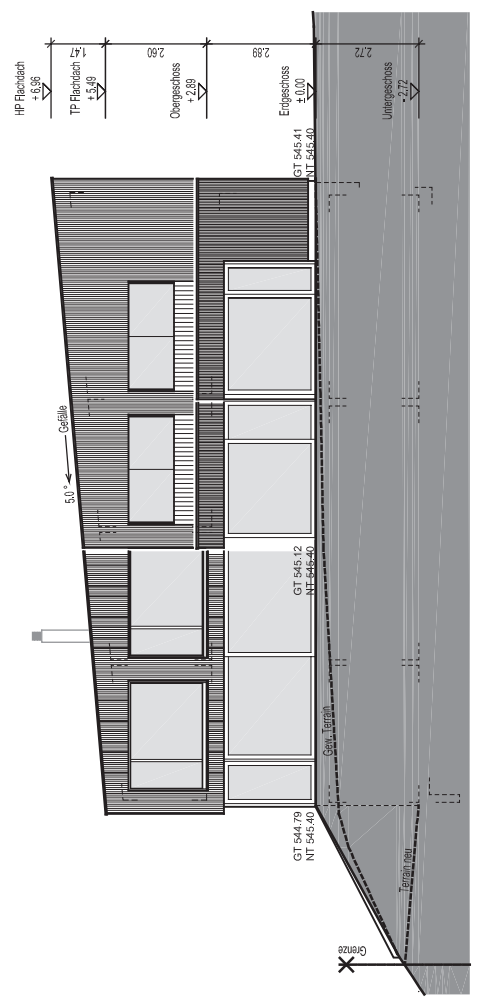
Westfassade 1:200



Ostfassade 1:200



Nordfassade 1:200



Südfassade 1:200



±0.00=OK F.B. Erdgeschoss=545.40 m.ü.M.