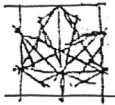




RECHTLICHE GRUNDLAGE

Arbeits-, Zeichnen- und Schreibtechnik anwenden.

Effiziente, der Aufgabe entsprechende Arbeitsmethodik anwenden. Zeichenträger und entsprechende Zeichengeräte richtig wählen. Den Umgang mit verschiedenen Zeichengeräten im Zeichnen und Beschriften üben. Objekte ansprechend und proportioniert richtig, freihändig skizzieren.



LEKTION

Zeit 15'

Kurzlektion zum Thema und Einführung in die Aufgabe:

Eintragung ins Arbeitsbuch.

Ziel der Lektion ist es, die für die Aufgabe nötigen Grundlagen der Perspektivlehre kurz zu repetieren. Gehen Sie davon aus, dass die Lehrlinge in der Berufsschule die Konstruktion von Perspektiven bereits erlernt haben.

Zu Beginn der Lektion ist im Arbeitsbuch ein neuer Abschnitt unter dem Titel „Thema 4 Perspektive“ zu eröffnen.

Geben Sie den Kursteilnehmern zum Thema Standort und Wahl der Perspektivart folgende Hinweise.

Wahl des Standortes und des Horizontes.
Die Blickrichtung und Augenhöhe (Horizont) soll möglichst realistisch, das heisst so gewählt werden, wie die Personen den Raum wahrnimmt.

FLUCHTPUNKTPERSPEKTIVE

Zeit 90'

Aufgabe

Darstellen der Esszimmer- und Küchensituation anhand einer Fluchtpunktperspektive. Der Standort des Betrachters befindet sich ausserhalb des Gebäudes und somit wird auch ein Teil der Südfassade konstruiert.

Bei ausreichender Zeit, wird auf der rechten Seite der Perspektive eine Vegetation freihand hinzugefügt.

Disposition Perspektive:

- Blickrichtung
- Standort und Augpunkt (AP)
AP = +1.60 m ab FB
- Bildebene
- Raumhöhe im EG = 2.52m

Vorzeichnen in Bleistift auf Transparentpapier,
Reinzeichnung in Bleistift.

Mit Lineal (empfohlen) oder freier Hand (bedingt eine geübte Strichführung).

Plangrösse - A3

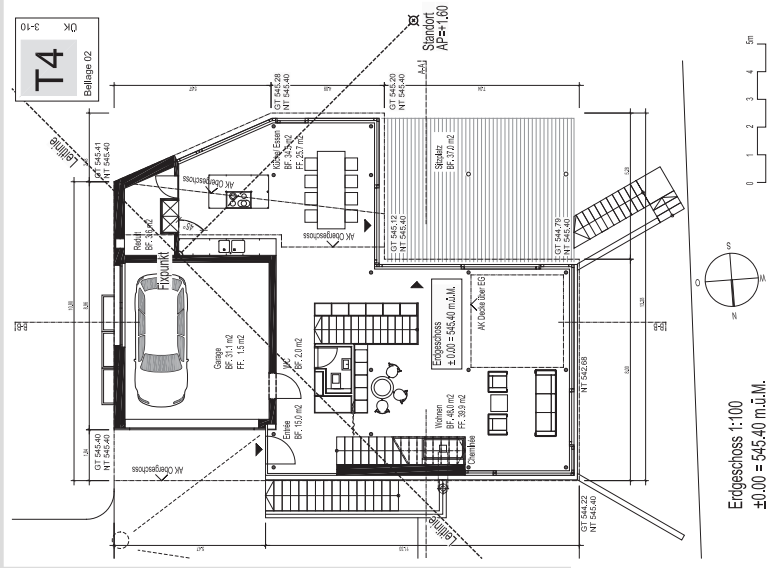
Material - 1x A3 Transparentpapier

Beilagen - Beilage 02 Erdgeschoss 1:100
- Beilage 03 Obergeschoss 1:100
- Beilage 05 Fassaden 1:200

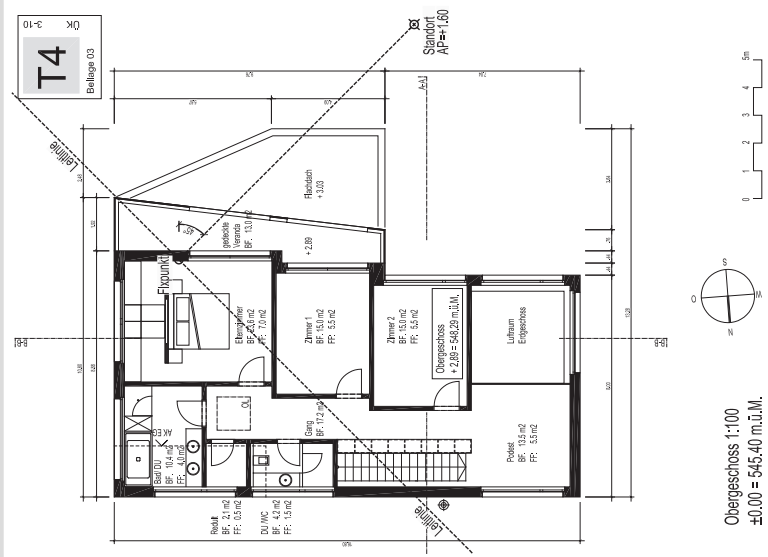
Bewertung - räumliches Verständnis
- Genauigkeit
- Richtigkeit
- Strichführung

Hinweis:

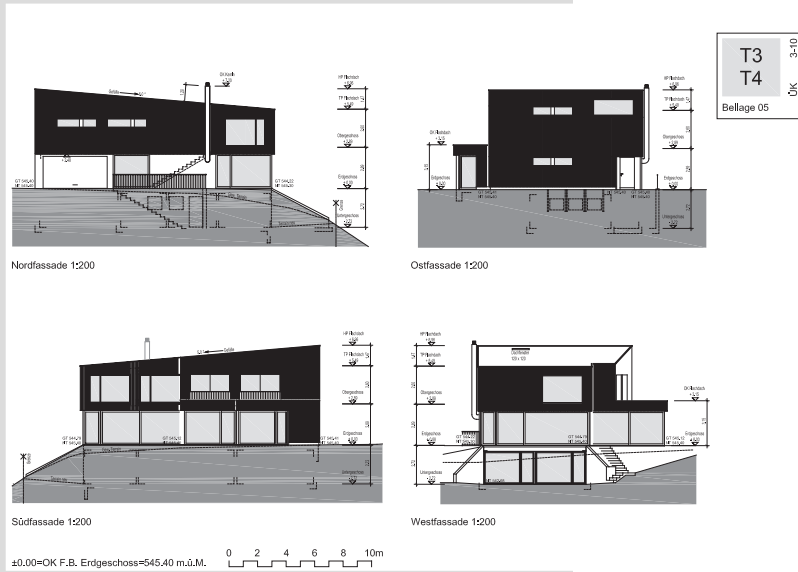
Die Lage des Standortes, Blickrichtung und die Höhe (AP = +1.60m ab FB) der Bildebene sind in dem Beilagen vermerkt.



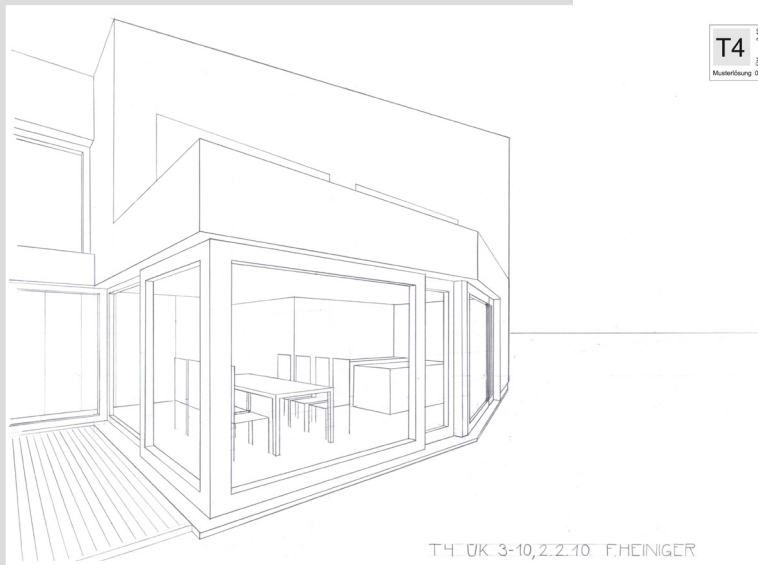
Beilage 02
Erdgeschoss 1:100



Beilage 03
Obergeschoss 1:100

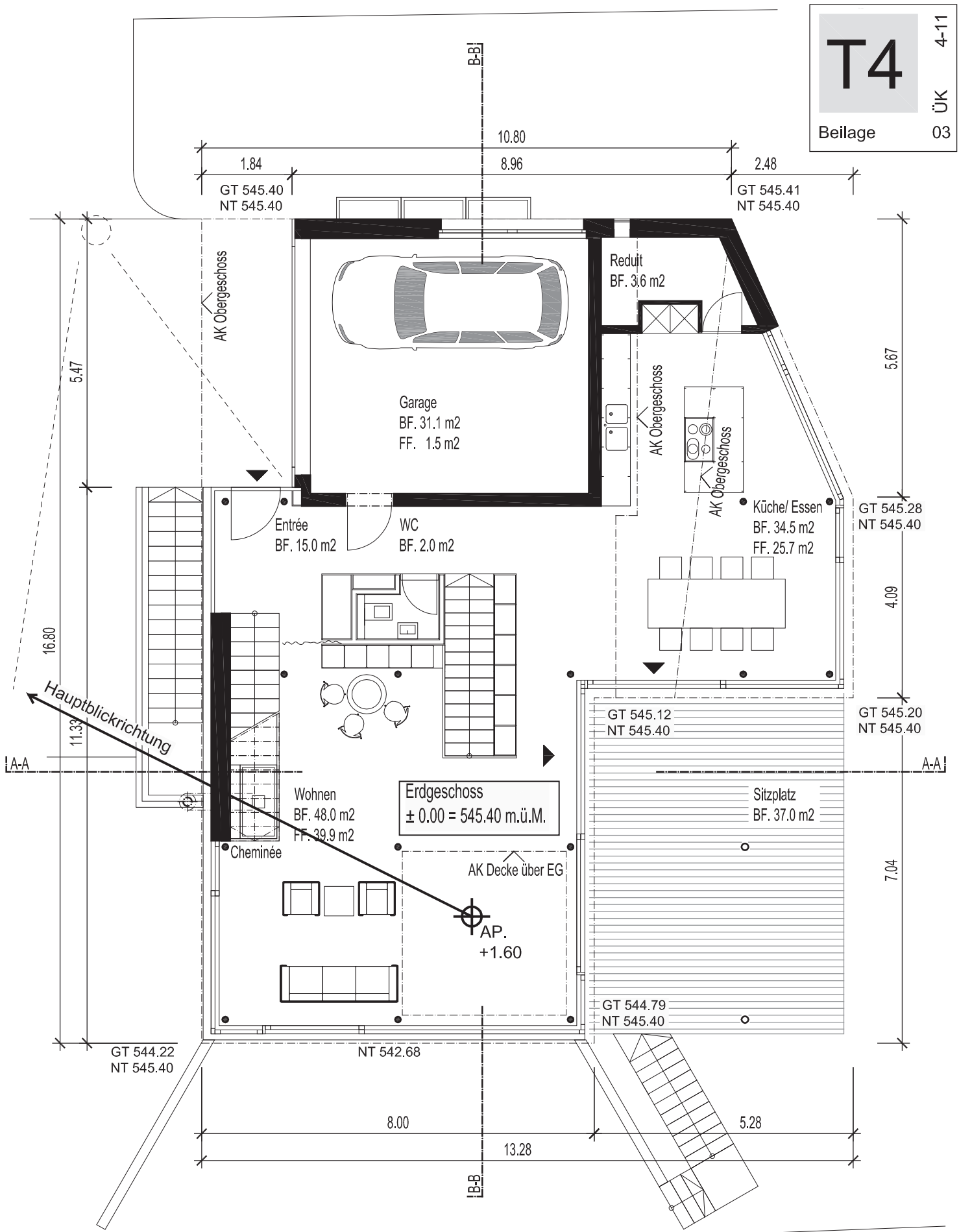


Beilage 05
Fassaden 1:200

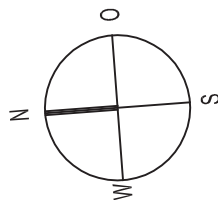


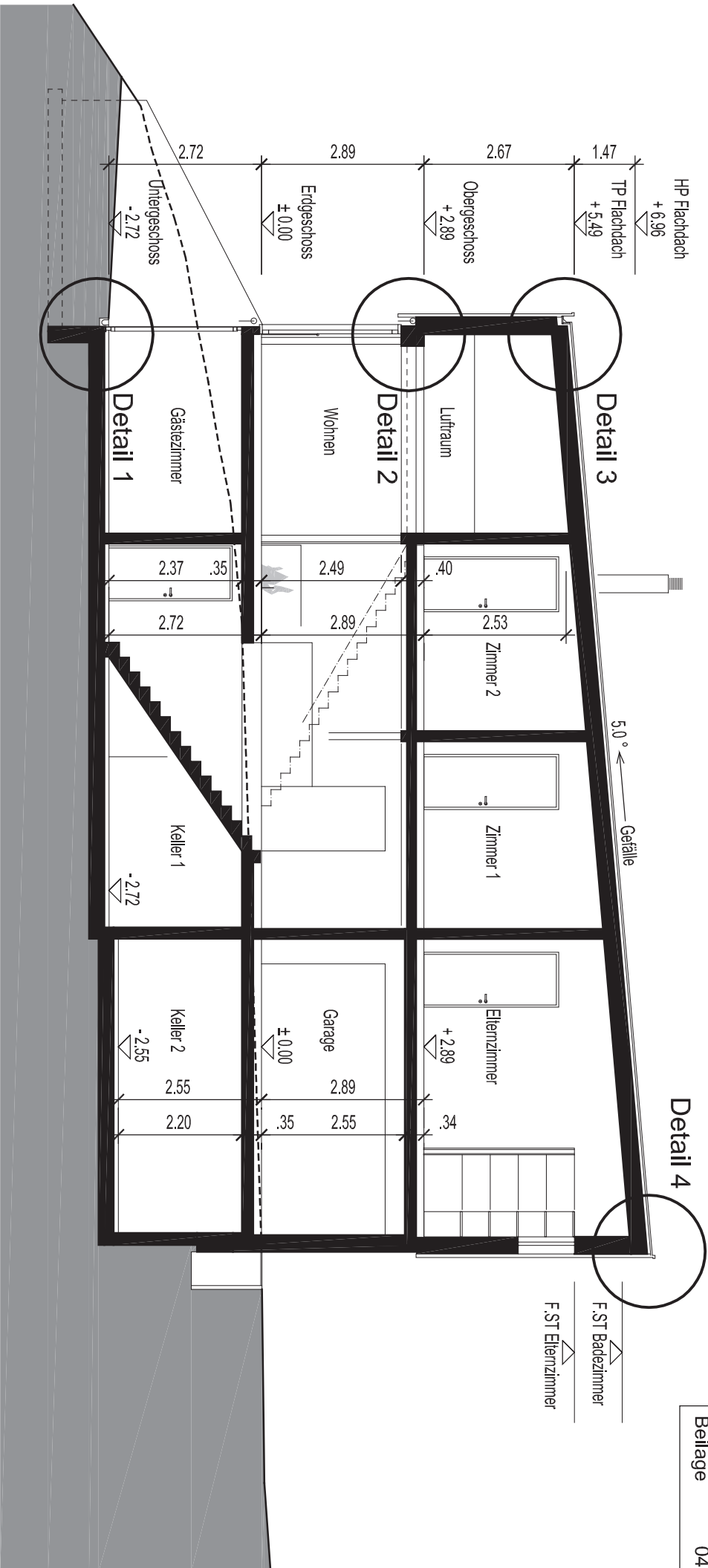
Musterlösung 01
Fluchtpunktperspektive

T4 ÜK 3-10, 2.2.10 F. HEINGER



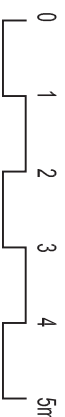
Erdgeschoss 1:100
 ±0.00 = 545.40 m.ü.M.

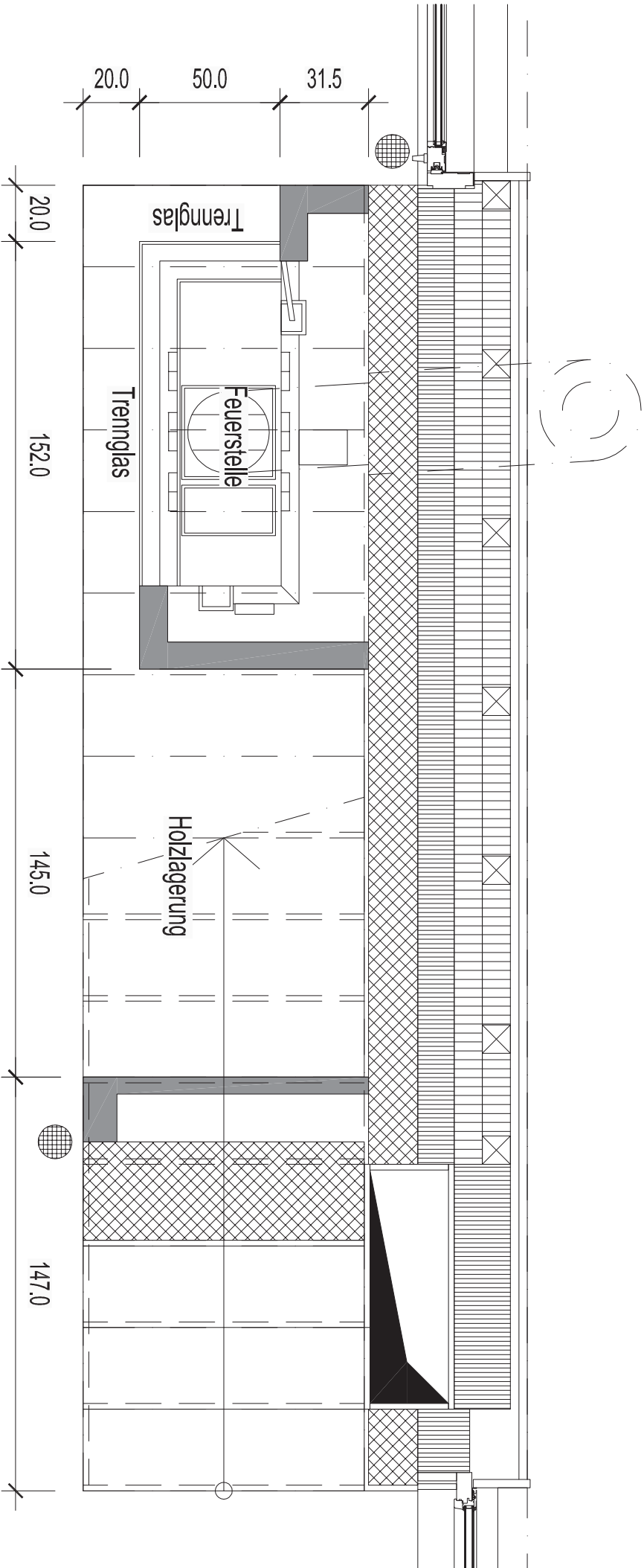


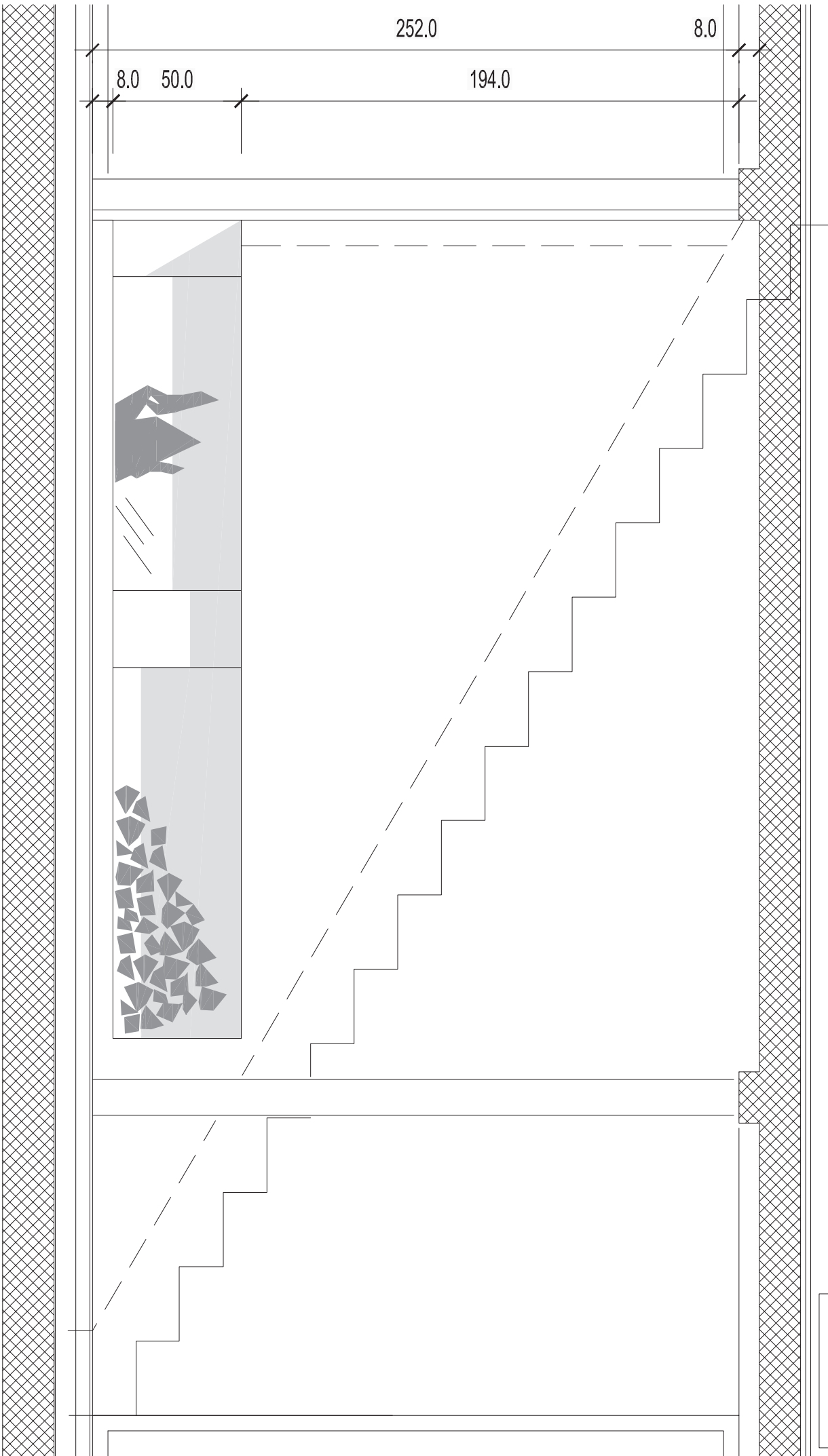


Schnitt B-B 1:100

±0.00 = 545.40 m.ü.M.







Beilage

T4

06

ÜK

4-11